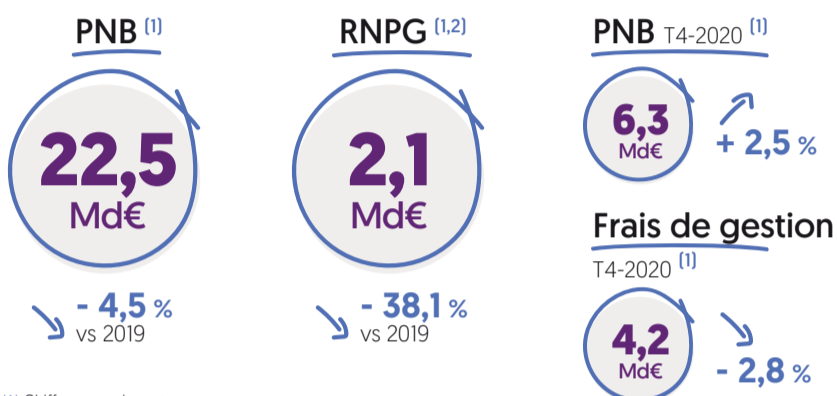




Toutes les équipes, dans toutes les entreprises de notre Groupe, ont été cette année au rendez-vous et à la hauteur de la situation exceptionnelle que nous avons vécue, j'en suis très fier et je tiens à les en remercier. Notre mobilisation a été remarquable et massive dans l'accompagnement de nos clients avec la mise en place rapide de toutes les mesures de soutien, que ce soient les moratoires, les prêts garantis par l'État ou encore l'accompagnement spécifique du secteur de la santé. Les résultats du Groupe sont solides, ils démontrent pleinement l'efficacité de notre modèle décentralisé et diversifié. Notre Groupe est également très solide financièrement, prudent sur les risques à venir et en pleine capacité pour préparer l'avenir et faire face aux défis qui l'attendent. Au moment où nous préparons notre futur plan stratégique, le projet que nous venons d'annoncer de simplification de notre organisation, traduit nos nouvelles ambitions au service du financement de l'économie, de l'ensemble de nos clients et de nos collaborateurs. La force de notre Groupe s'appuie aussi sur notre modèle coopératif, proche des territoires, alliant performance et vision long terme ; nous sommes et resterons particulièrement engagés pour continuer à servir les projets de nos clients, au service de la société et de la reprise économique.

Laurent Mignon – Président du directoire du Groupe BPCE

## DES RÉSULTATS DE GRANDE QUALITÉ MALGRÉ DES CIRCONSTANCES EXCEPTIONNELLES



(1) Chiffres sous-jacents.

(2) Hors contribution nette de Coface.

## Une politique de provisionnement résolument prudente

### COÛT DU RISQUE <sup>(1)</sup>

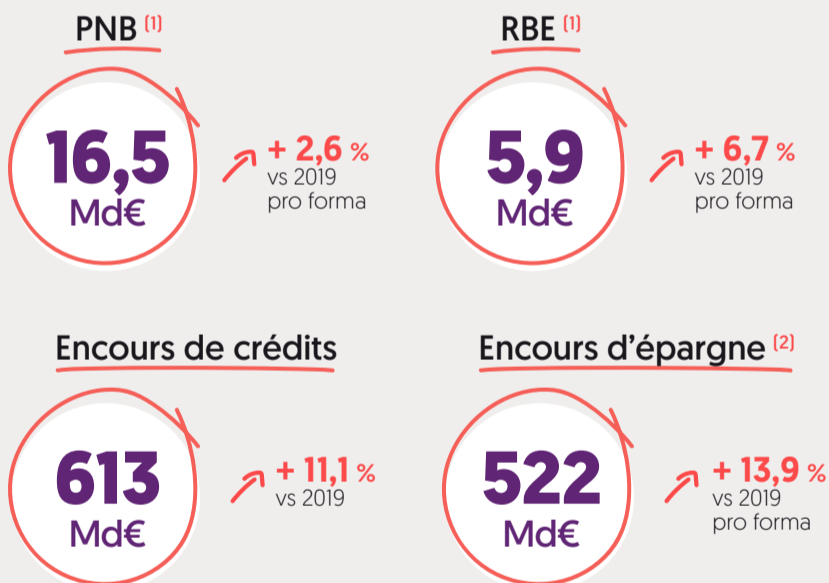
**3 Md€**  
x 2,3 vs 2019

soit **41 pb <sup>(2)</sup>**

(1) Chiffres sous-jacents.

(2) Rapporté aux encours bruts de crédits à la clientèle.

## BANQUE DE PROXIMITÉ ET ASSURANCE : forte dynamique commerciale et bonne maîtrise des coûts



(1) Chiffres sous-jacents.

(2) Hors épargne centralisée.

## Une solidité financière élevée

### RATIO DE CET1 <sup>(1)</sup>

**16,0 %**

492 pb au-dessus du seuil d'activation du MDA

## De hauts niveaux de liquidité

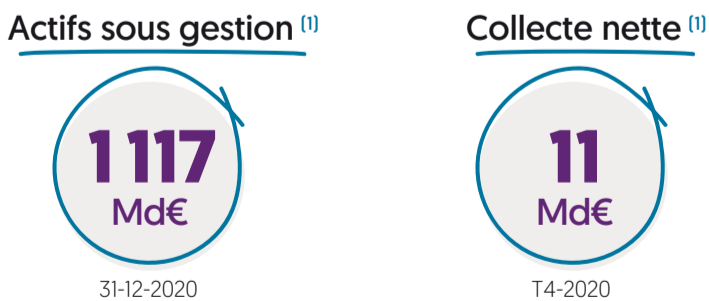
### RÉSERVES DE LIQUIDITÉ

**307 Md€**

Fin décembre 2020

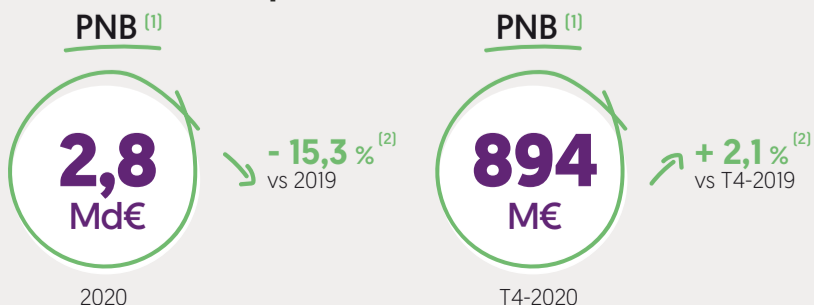
(1) Estimation au 31/12/2020.

## GESTION D'ACTIFS : collecte soutenue portée notamment par les expertises de Mirova sur l'ESG et les stratégies Equity et FI aux US



(1) Hors H2O AM.

## BANQUE DE GRANDE CLIENTÈLE : retour à la croissance des activités au quatrième trimestre



(1) Hors éléments exceptionnels. (2) À taux de change constant.

## Un engagement envers la société déterminé et reconnu

Vigeo Eiris



ROBUST → ADVANCED



**A-**

l'une des plus hautes notations du secteur bancaire