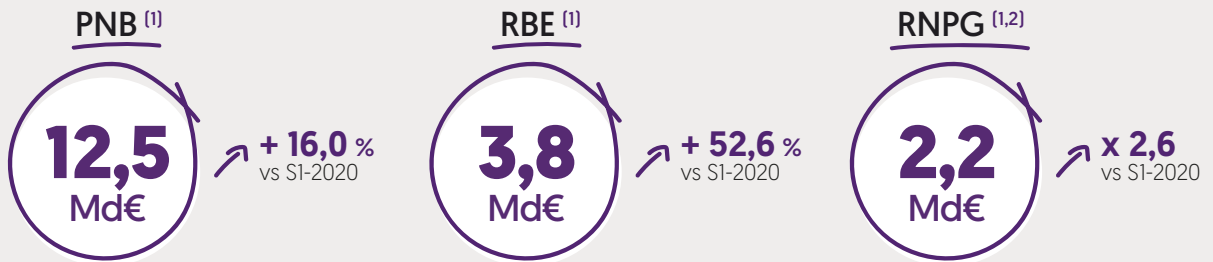




**Laurent Mignon**  
Président du directoire  
du Groupe BPCE

Notre présence et l'accompagnement massif en faveur de nos clients au plus fort de la crise en 2020 se concrétise aujourd'hui avec une forte hausse de notre activité pour financer leurs nouveaux besoins liés à la reprise économique.

## UN SEMESTRE SOLIDE, PORTÉ PAR UNE FORTE CROISSANCE DE L'ACTIVITÉ DANS TOUS LES MÉTIERS



(1) Chiffres sous-jacents.  
(2) Hors contribution nette de Coface et après retraitement de l'impact IFRIC 21.

### Poursuite d'une politique de provisionnement prudente

#### COÛT DU RISQUE <sup>(1)</sup>

**22 pb** <sup>(2)</sup> vs **42 pb** <sup>(2)</sup>  
au S1-2020

(1) Chiffres sous-jacents.  
(2) Rapporté aux encours bruts de crédits à la clientèle.

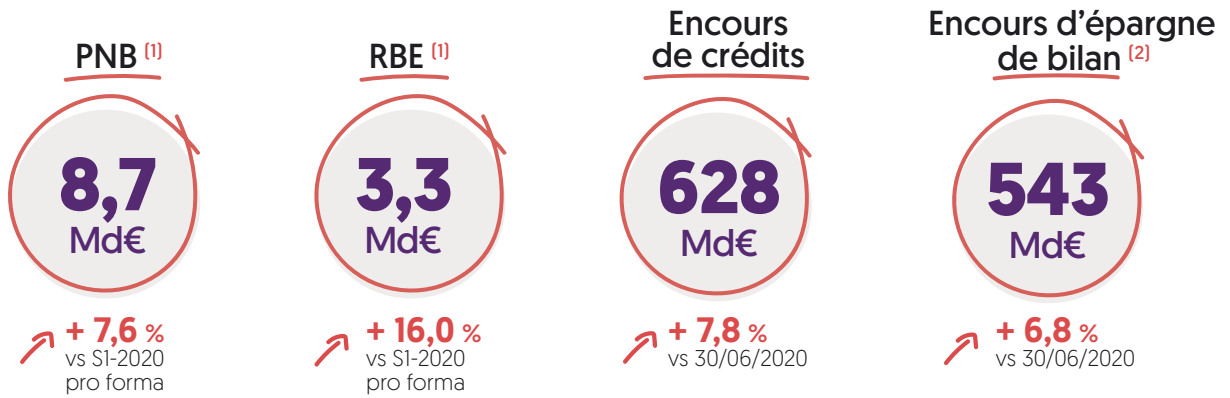
### Une solidité financière élevée

#### RATIO DE CET1 <sup>(1)</sup>

**15,6 %**

(1) Estimation au 30/06/2021.

## BANQUE DE PROXIMITÉ ET ASSURANCE : forte dynamique commerciale et bonne maîtrise des coûts



(1) Chiffres sous-jacents.  
(2) Hors épargne réglementée centralisée.

## GLOBAL FINANCIAL SERVICES



(1) Chiffres sous-jacents.

### Gestion d'actifs et de fortune : progression continue des actifs sous gestion

#### Actifs sous gestion <sup>(1)</sup>

**1 183**  
Md€

30/06/2021

#### PNB <sup>(1,2)</sup>

**1,6**  
Md€

+ 22,6 % <sup>(3)</sup>  
vs S1-2020

(1) Hors H<sub>2</sub>O AM. (2) Chiffres sous-jacents. (3) À change constant.

### Banque de Grande Clientèle : forte augmentation des revenus

#### PNB <sup>(1)</sup>

**1,9**  
Md€

+ 63,0 % <sup>(2)</sup>  
vs S1-2020

(1) Chiffres sous-jacents. (2) À change constant.

#### RBE <sup>(1)</sup>

**700**  
M€

x 4,5  
vs S1-2020

## BON DEMARRAGE DU PLAN STRATÉGIQUE BPCE 2024



**Projet de simplification de l'organisation du Groupe :**

- Retrait des actions de Natixis de la cotation réalisé le 21 juillet 2021.
- Finalisation de l'étude <sup>(1)</sup> sur le rachat par BPCE des activités d'Assurance et de Paiements de Natixis.

(1) Tout projet résultant de cette étude sera soumis, le cas échéant, à la consultation des comités sociaux et économiques compétents



**Engagement pour le climat : le Groupe BPCE a rejoint la Net Zero Banking Alliance.**



**Lancement du nouveau plan stratégique le 8 Juillet 2021 : un plan de développement ambitieux pour accompagner la relance économique et les besoins de nos clients.**