

FAITS MARQUANTS

Environnement économique

- **Détérioration accentuée de la situation sanitaire aux Etats-Unis et dans de nombreux pays européens et asiatiques, face à un rebond conjoncturel certes net mais plutôt « technique »**
 - **Etats-Unis** : en juin, progression de **7,5% des ventes de détail**, pour le deuxième mois consécutif après trois mois de repli et hausse du nombre de chômeurs à un rythme stable de 1,3 million / semaine
 - **Chine** : **vif rebond trimestriel de +11,5% du PIB (+3,2% l'an) en T2** (grâce aux stocks, aux exportations et à la consommation publique) **mais un repli sur un an en mai et en juin des ventes de détail**, dans un contexte d'investissement privé plutôt morose et d'incertitudes sur le marché de l'emploi
 - **Allemagne** : **dégradation inattendue en juillet du moral des investisseurs (59,3 vs 63,4 en juin)**
- **BCE** : maintien affirmé de son programme anti-crise avant le sommet européen du 17 juillet, dans l'attente de la difficile adoption du plan de relance budgétaire de 750 Md€
- **En France, des pressions toujours désinflationnistes, en dépit du rebond mécanique de l'activité**
 - Augmentation des prix en juin de seulement 0,1% l'an, contre +0,4% l'an en mai
 - **Les créations d'entreprises rebondissent fortement en juin à plus de 75 000 unités**, dépassant leur niveau d'avant la crise sanitaire, notamment dans la restauration rapide et la livraison à domicile
 - **Fort rebond des ventes de détail (+5,5% vs mai 2019)** mais avec une forte hétérogénéité : les cycles, l'automobile, le bricolage, l'électronique grand public progressent de 30% ou plus tandis que le textile et l'habillement, la parfumerie et l'hygiène ou la chaussure sont en net retrait (effet des soldes différées ?)

Contexte sociétal / ménages

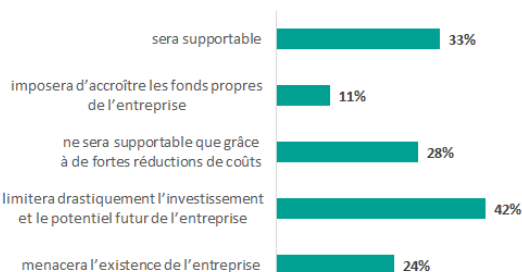
- **La crise a modifié les valeurs et les préoccupations des Français.** *BVA*
 - La **santé** est aujourd'hui, de loin, le sujet qui **préoccupe le plus au quotidien** les Français (60%), suivie du **pouvoir d'achat** (41%) et de **l'environnement, la pollution** (33%).
 - En termes de **hiérarchie des valeurs**, la **famille** est en forte hausse (« tout à fait essentielle » pour 72% des Français, +8pts vs 2016), ainsi que **l'écologie** (42%, +13pts), à l'inverse du **travail** (49%, -11pts) et de la **liberté** (65%, -7pts).
 - Pour les mois à venir, les préoccupations portent sur la **crise économique** (69%), une **nouvelle vague d'épidémie** (62%), mais aussi la **colère sociale / les mouvements sociaux** (43%), preuve que la crise sanitaire n'a pas effacé les tensions préexistantes.
 - Les **entreprises privées** jouissent d'une perception positive (49%) : leur engagement est largement salué (continuité d'activité, actions solidaires...).
- **Les principaux facteurs d'incertitude pour la suite :**
 - Une **2^e vague** semble probable - les Français s'y attendent largement – mais d'une ampleur et d'une durée incertaines. Globalement, un **horizon de sortie de crise sanitaire attendu plutôt en 2021**.
 - La **consommation** a connu un fort rebond, mais se stabilise à un niveau **en deçà de la normale**.
 - La **massification du télétravail** devrait impacter durablement l'organisation des entreprises.

POINTS D'ALERTE

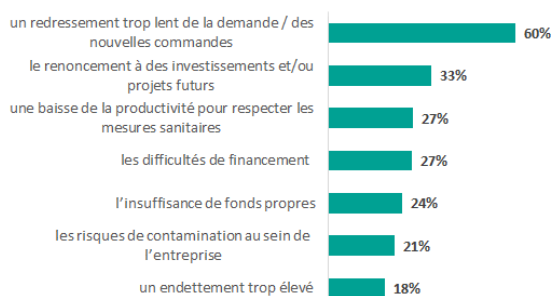
- **Covid-19** : nouveaux **records quotidiens de cas aux Etats-Unis**, 350 millions d'habitants confinés dans le monde dont 138 millions **en Inde**
- **France** : futur plan de relance de **100 Md€** (dont 40 Md€ pour l'industrie) et **baisse de 20 Md€ des impôts à la production (entreprises)** sur les deux prochaines années
- **UE** : **désaveu par le Tribunal de justice européen de la Commission** face à l'Irlande et à Apple au sujet de la **fiscalité des GAFAs**
- **Chine** : **exclusion de Huawei de la 5G** en Grande-Bretagne, restrictions de visas prévues pour ses salariés aux USA, mesures plus sévères pour les membres du PC
- **Pétrole** : **assouplissement prévu en août par l'Opep+ de l'accord de limitation** de la production, ramenée à 7,7 millions de bpj d'ici décembre, contre 9,7 millions de bpj

CHIFFRES CLÉS

Comment évaluez-vous la solvabilité de votre entreprise à l'horizon de la fin 2020 ? Diriez-vous que le poids des dettes ...



Quelles sont les principales préoccupations pour votre entreprise dans les 12 prochains mois ?

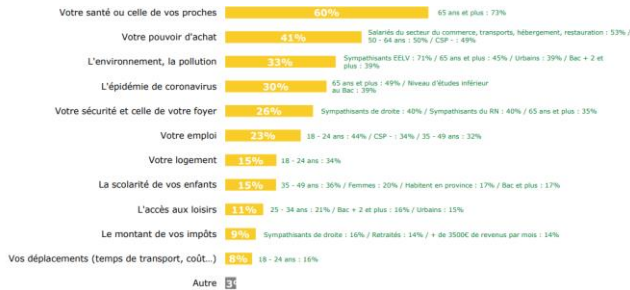


FOCUS : TENDANCES SOCIÉTALES

PRÉOCCUPATIONS AU QUOTIDIEN

La santé : une préoccupation exacerbée par la crise, suivie du pouvoir d'achat et de l'environnement. La sécurité et l'emploi moins prégnants.

Quels sont parmi les sujets suivants ceux qui vous préoccupent le plus dans votre vie quotidienne ? (3 réponses possibles)



Source : BVA EDF Les Echos 15-07

INQUIÉTUDES POUR L'AVENIR

De fortes craintes économiques et sanitaires, qui dominent les inquiétudes des Français. Des tensions sociales mises entre parenthèses mais non effacées par la crise.

Parmi les éléments suivants, quels sont ceux qui vous inquiètent le plus pour les mois à venir ? (5 réponses possibles)

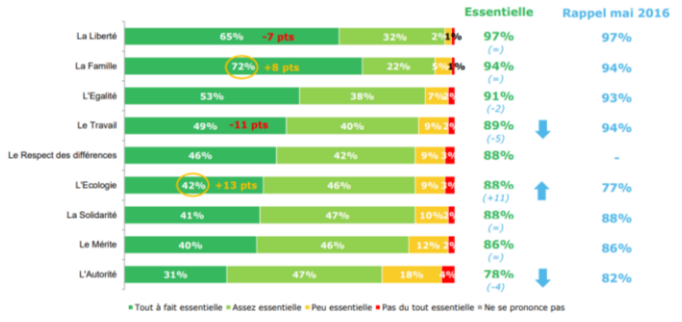


Source : BVA EDF Les Echos 15-07

VALEURS

La famille est en nette hausse, signe du recentrage sur le foyer et les proches pendant le confinement. L'écologie progresse également, à l'inverse du travail et de la liberté.

Pour chacun des valeurs listées ci-dessous, diriez-vous qu'elle occupe une place essentielle dans vos convictions personnelles ?

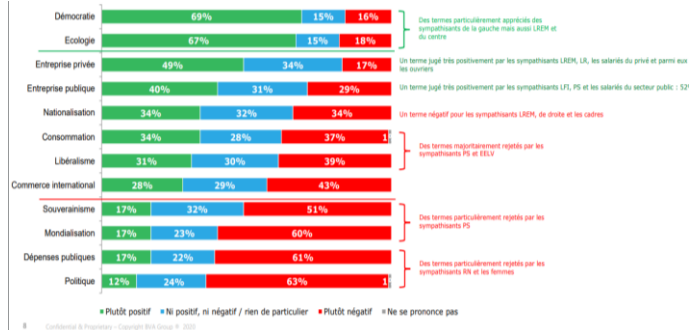


Source : BVA EDF Les Echos 15-07

RAPPORT AUX INSTITUTIONS

Une perception positive des entreprises privées, dont l'engagement pendant la crise est salué. Une défiance tenace vis-à-vis de la mondialisation et de la politique.

Chacun des mots suivants évoque-t-il pour vous quelque chose de plutôt positif ou de plutôt négatif ?



Source : BVA EDF Les Echos 15-07

DILEMMES ET TENSIONS

USAGES NUMÉRIQUES

Changement d'échelle ou saturation ?

<p>Explosion des pratiques</p> <p>Téléconsultation, téléenseignement, ventes en ligne, sport en ligne, apéros virtuels... Des verrous ont sauté.</p>	vs	<p>Renouer un « vrai contact »</p> <p>Volonté de renouer avec ses proches et avec la nature, sortir, freins à l'application StopCovid (données personnelles)</p>
-------------------------------------------------------------------------------------------------------------------------------------------------------------	----	-------------------------------------------------------------------------------------------------------------------------------------------------------------------------

CONSOMMATION

Une frugalité choisie ou subie ?

<p>Consommer « responsable »</p> <p>Attrait pour le bio, le local ou <i>made in France</i>, le circuit court, les petits producteurs / les commerces de proximité, la qualité</p>	vs	<p>Attention au prix</p> <p>Des difficultés économiques présentes (pouvoir d'achat, chômage...) et anticipées (épargne de précaution)</p>
------------------------------------------------------------------------------------------------------------------------------------------------------------------------------------------	----	--------------------------------------------------------------------------------------------------------------------------------------------------

TRAVAIL

Des organisations bouleversées

<p>Massification du télétravail</p> <p>Les freins juridiques, organisationnels et psychologiques sont levés : un effet cliquet sur les modes d'organisation.</p>	vs	<p>Précarisation d'une partie des emplois</p> <p>Des secteurs sinistrés (tourisme, aviation...) ou en fortes difficultés (habillement, services, sport...).</p>
-------------------------------------------------------------------------------------------------------------------------------------------------------------------------	----	------------------------------------------------------------------------------------------------------------------------------------------------------------------------

MOBILITÉ

Des vents contraires

<p>Accélération des mobilités douces</p> <p>Développement de la marche à pied et du vélo, pour éviter les transports en commun. Records de ventes de vélos.</p>	vs	<p>Consécration de la voiture individuelle</p> <p>La voiture vue comme protectrice en période d'épidémie : des usages en augmentation.</p>
------------------------------------------------------------------------------------------------------------------------------------------------------------------------	----	---------------------------------------------------------------------------------------------------------------------------------------------------